

用户手册

HP SmartStream 软件下载:

https://ftp.hp.com/pub/softlib/software13/COL63566/SS90/HP_SmartStream_Installer64.exe

HP SmartStream 用户手册:(不会使用提交软件的请看本教程)

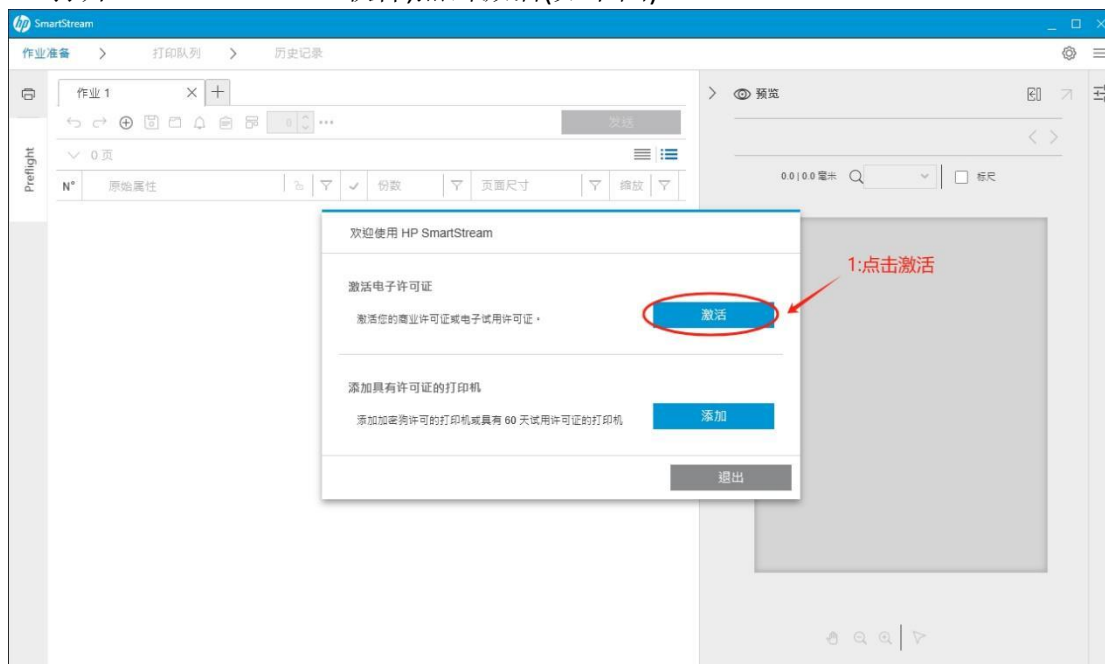
<https://pub-c0e0e3e5fa084082b3b7b89b154ba18e.r2.dev/hpss.pdf>

授权教程

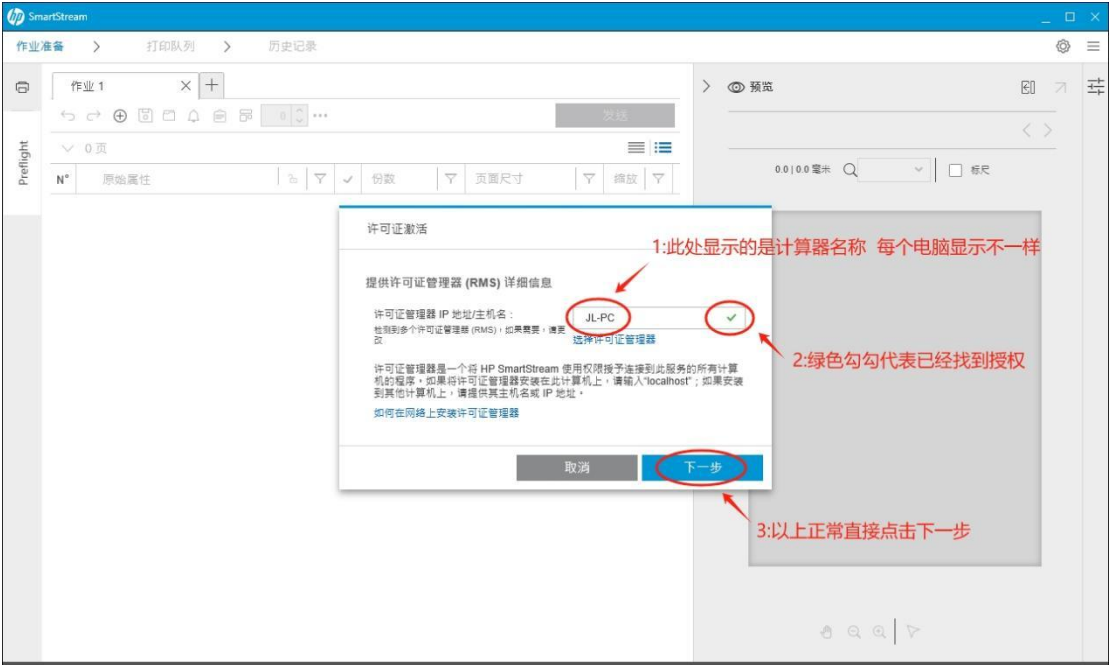
1: 先运行授权工具(如下图)



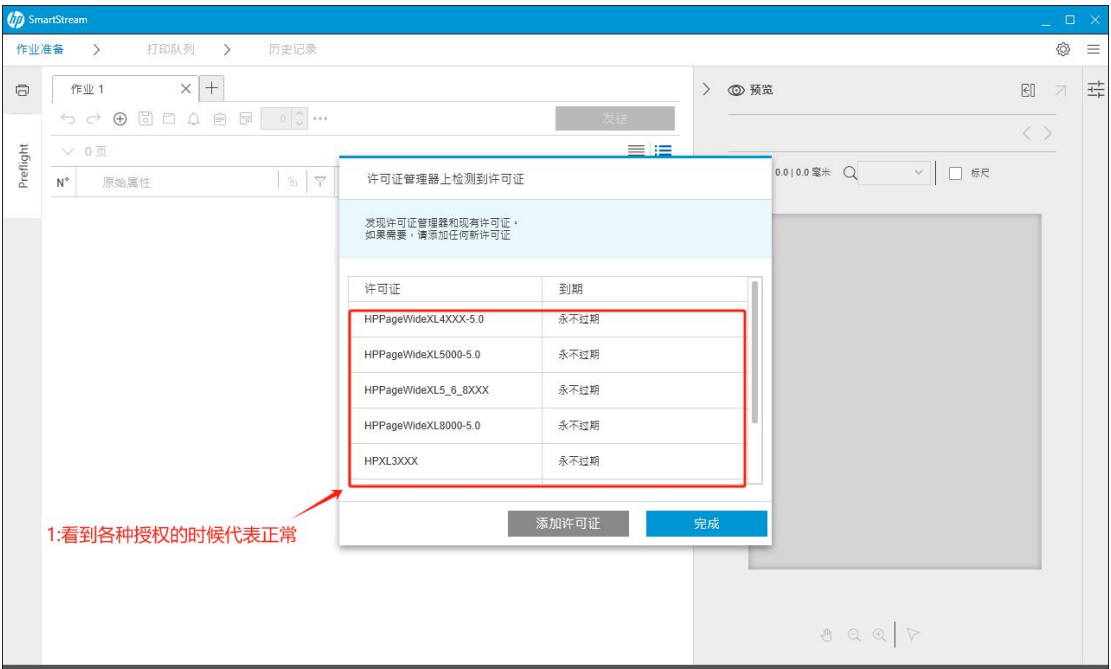
2: 打开 HP SmartStream 软件,点击激活(如下图)



3: 搜索并查找授权(如下图)



4: 查看授权状态(如下图)



授权教程结束

局域网其他电脑授权教程

说明:A 电脑安装了授权工具,其他同一个局域网 B C D E F D 等其他电脑如何使用提交软件?

方法 1 自动搜索授权:

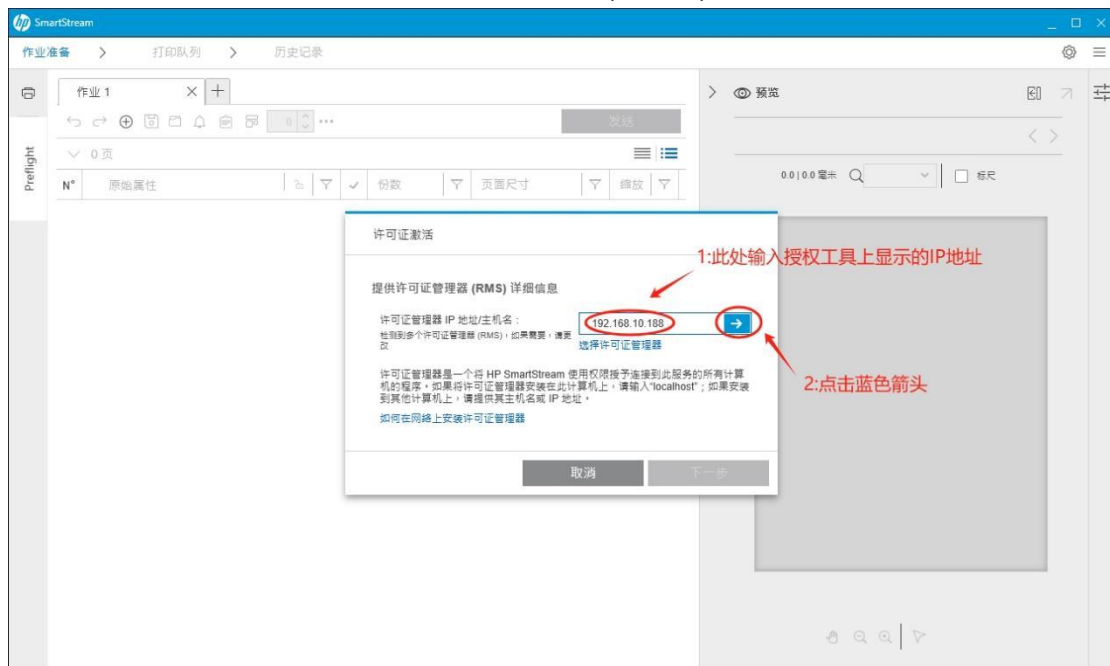
请保证授权工具在运行中,其他电脑首次安装 SS 软件激活步骤参考上面方法(2:点击激活-3:搜索并查找授权-4:查看授权状态) 就可以正常使用了。

方法 2 手动添加授权:

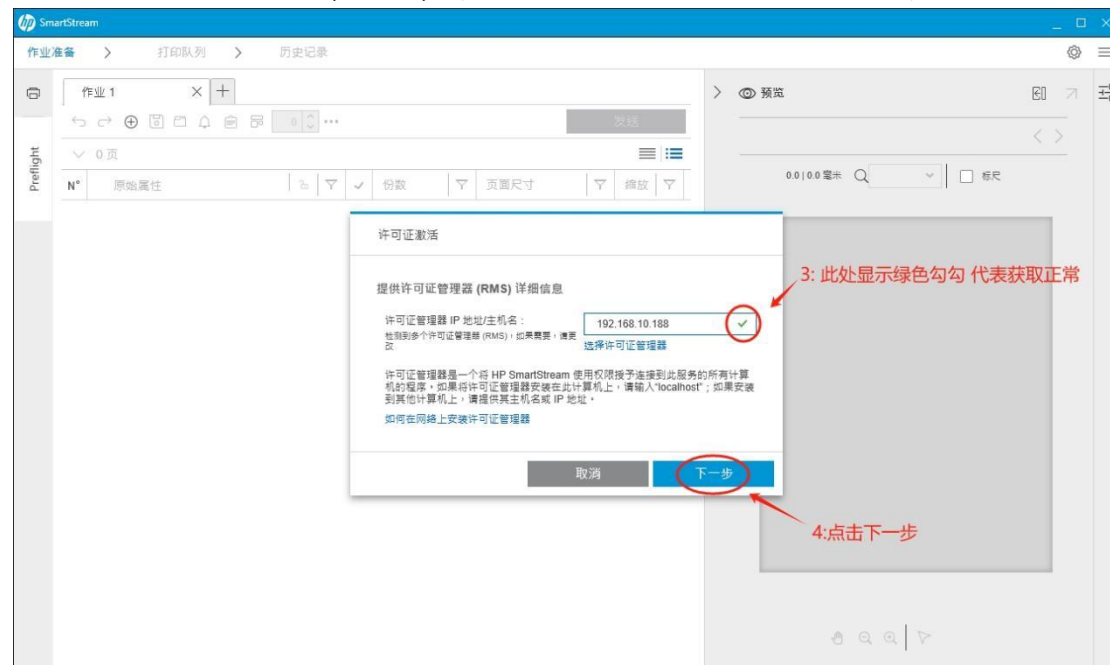
请保证授权工具在运行中,其他电脑也可以手动添加授权: 先查看授权工具 IP (如下图):



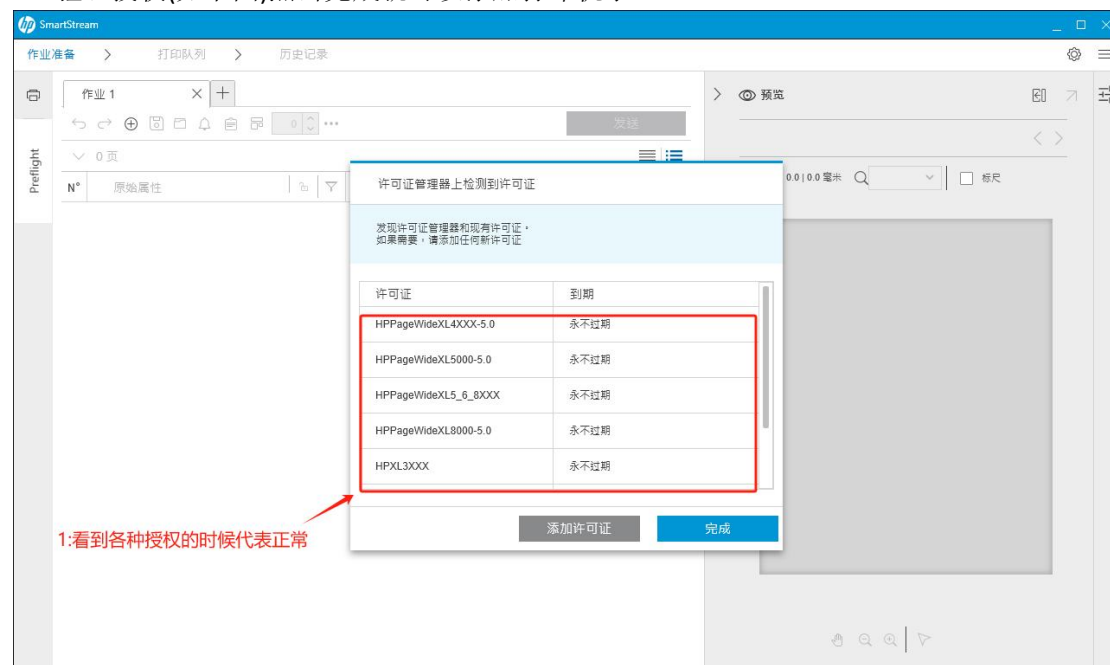
2:输入 A 电脑上授权工具显示的 IP 地址,点击查找(如下图):



3:绿色勾勾为查找到授权 (如下图)。(此处如果查找不到 请看下面常见问题解答)



4: 验证授权(如下图)点击完成就可以添加打印机了。



注意事项

- 1: 运行授权工具的电脑 需要连接互联网(其他电脑可以不用), 因为要同步网络时间。
- 2: 授权工具为开机自动, 请不要关闭, 关闭后授权失效打印机会被删除。
- 3: 运行授权工具的电脑设置固定 IP 地址, 这样其他电脑获取授权才可以找到。

常见问题

- 1: 授权工具运行后 无法获取到授权?

答: 请检查运行授权工具的电脑 网络是否正常.

- 2: 网络正常情况下无法获取授权?

答: 请检查运行授权工具的电脑是否为双网卡或多网卡? 禁用多余网卡仅保留 1 个主网卡再试。

- 3: 运行授权工具的电脑可以使用, 其他局域网电脑无法使用?

答: 1 请关闭授权工具电脑的防火墙, 防火墙会拦截连接。2 检查授权工具电脑 IP 是否已变。

3 检查授权 IP 是否为 192(非 192 开头的 IP 无法使用)开头的本地局域网 IP。

- 4: 经常提示授权未找到 打印机添加后被删除?

答: 请保证授权工具一直在右下角运行, 软件运行后右下角有个图标。请勿退出。

- 5: 双击授权工具打不开?

答: 请检查联网是否正常。

其他问题陆续更新或联系作者!